

FIȘĂ ANALITICĂ MINIMALĂ

de inventariere a monumentelor și ansamblurilor istorice

1. IDENTIFICARE

Cod	Câmp	Descriere
1.1	Cod LMI	AG-II-m-A-13722
1.2	Categorie	Monument

2. LOCALIZARE ADMINISTRATIVĂ

Cod	Câmp	Descriere
2.1	Stat	România
2.2	Județ	Argeș
2.3	Localitate	Șăpata
2.4	Cod poștal	117665
2.5	Stradă / Adresă	În Lunca Lipiei
2.6	Coordonate geografice	Y = 44.766966169912834°, X = 24.714360762215318
2.7	Localitate anterioară	Neidentificat de către elaboratorul fișei
2.8	Stradă, număr anterioare	Neidentificat de către elaboratorul fișei

3. TIP DE PROPRIETATE

Cod	Câmp	Descriere
3.1	Stat	Neidentificat de către elaboratorul fișei
3.1.1	Proprietate publică a statului	Neidentificat de către elaboratorul fișei
3.1.2	Proprietate privată a statului	Neidentificat de către elaboratorul fișei
3.2	Mixt	Neidentificat de către elaboratorul fișei
3.3	Privat	Neidentificat de către elaboratorul fișei

4. DATARE

Cod	Câmp	Descriere
-----	------	-----------

4.1	Epocă	Secolele XIX
4.1.1	Datare început	Secolul XIX
4.1.2	Datare sfârșit	Secolul XIX
4.2	Datare prin perioade	Secolele XIX
4.3	Datare prin intervale de date	Neidentificat de către elaboratorul fișei
4.4	Datare precisă	Neidentificat de către elaboratorul fișei

5. ISTORIC. PERSOANE ȘI EVENIMENTE ASOCIATE ISTORIEI MONUMENTULUI

Cod	Câmp	Descriere
5.1	Istoric	Nu există fișă în Repertoriul Arheologic Național. Biserica de lemn „Sf. Nicolae” din Lipia, ridicată la începutul secolului al XVIII-lea, este un exemplu valoros de arhitectură tradițională religioasă din sudul Munteniei. Construcția este realizată integral din bârne de lemn, cu plan dreptunghiular și absidă poligonală, având acoperiș din șită. Pridvorul deschis, sprijinit pe stâlpi de lemn, constituia un spațiu de adunare al credincioșilor înaintea slujbelor. În interior se mai păstrează fragmente din pictura murală originală, de factură populară, dar majoritatea icoanelor au fost înlocuite în secolele XIX–XX. Monumentul a suferit modificări și reparații repetate, însă își păstrează caracterul original.
5.2	Autor	Neidentificat de către elaboratorul fișei
5.3	Comanditar	Neidentificat de către elaboratorul fișei
5.4	Ctitor	Neidentificat de către elaboratorul fișei
5.5	Meșter	Neidentificat de către elaboratorul fișei
5.6	Pictor	Neidentificat de către elaboratorul fișei

6. DESCRIERE

Cod	Câmp	Descriere
6.1	Fotografii	Documentație fotografică – 3 fotografii color, anexate la prezenta fișă.
6.2	Descriere localizare	Neidentificat de către elaboratorul fișei

6.2.1	Microrelief	Neidentificat de către elaboratorul fișei
6.2.2	Stil arhitectural	Neidentificat de către elaboratorul fișei
6.3	Descriere arhitecturală	Neidentificat de către elaboratorul fișei
6.3.1	Caracteristici deosebite	Neidentificat de către elaboratorul fișei
6.4	Stare generală conservare	Neidentificat de către elaboratorul fișei
6.4.1	Pereți	Neidentificat de către elaboratorul fișei
6.4.2	Acoperișuri	Neidentificat de către elaboratorul fișei
6.4.3	Lucrări de restaurare	Neidentificat de către elaboratorul fișei
6.5	Valoare culturală	Neidentificat de către elaboratorul fișei
6.6	Proprietar	Neidentificat de către elaboratorul fișei
6.7	Utilizare actuală	Neidentificat de către elaboratorul fișei

DOCUMENTAȚIE FOTOGRAFICĂ



Foto 1: Fotografie BISERICA DE LEMN DIN LIPIA (LUNCA LIPIEI)



Foto 2: Fotografie BISERICA DE LEMN DIN LIPIA (LUNCA LIPIEI)

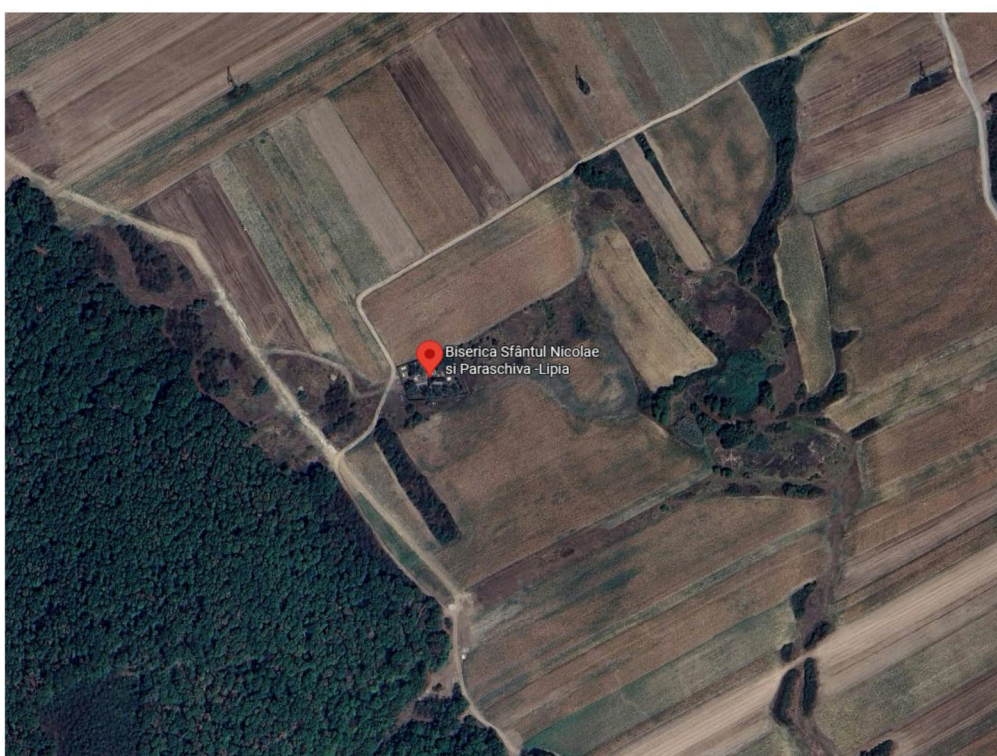


Foto 3: Fotografie BISERICA DE LEMN DIN LIPIA (LUNCA LIPIEI)

7. REGLEMENTĂRI ȘI INVENTARIERE

Cod	Câmp	Descriere
-----	------	-----------

7.1	Reglementări privind protecția monumentului	Zonă de protecție a monumentului istoric, 200 m conform Legii nr. 422/2001 privind protejarea monumentelor istorice, republicată.
7.2	Amenințări	Neidentificat de către elaboratorul fișei
7.3	Instituția în cadrul căreia s-a redactat fișa	VEGO CONCEPT ENGINEERING S.R.L.
7.4	Autorul fișei și calitatea acestuia	
7.4.1	Nume	Irodiu
7.4.2	Prenume	Raluca
7.4.3	Calitatea autorului	Operator de date
7.5	Data redactării fișei	01.04.2026

Semnătura și ștampila conducătorului instituției:
Profeanu Virgil – Manager de proiect



Coordonator studiu istoric:
Arh. Iulian CAMUI

